

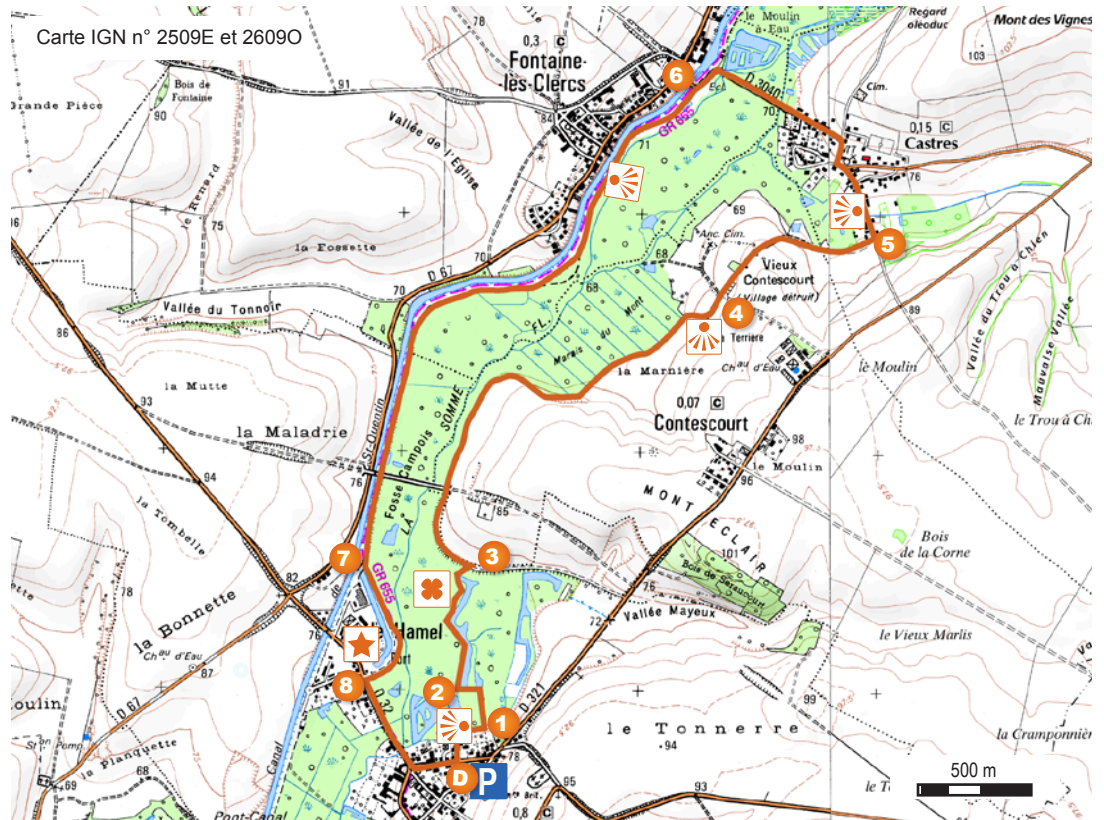


Fontaine

SERAUCOURT-LE-GRAND - CONTESCOURT - CASTRES - FONTAINE-LES-CLERCS



- **Durée :** 3 h
- **Longueur :** 9 km
- **Altitude mini :** 67 m
- **Altitude maxi :** 83 m
- **Difficultés :** Circuit assez facile.
- **Balissage :** Jaune et orange



SUR LE PARCOURS

- ☘ Marais de la Somme (étangs, marais, peupleraies, saulaies, sentier botanique)
- ★ Halte nautique de Seraucourt-le-Grand et canal de Saint-Quentin

À PROXIMITÉ

- ★ Cimetière militaire britannique à Seraucourt-le-Grand
- ☘ Saint-Quentin Ville d'Art et d'Histoire

Situé sur le bras mort du canal, l'ancien port de Seraucourt a été reconverti en halte nautique. Sous le signe de l'eau et de la botanique, ce circuit traverse la zone floristique et ornithologique des marais de la Somme, entre peupleraie, aulnaie et saulaie. Point fort du parcours : une partie a été adaptée en sentier botanique.

Accès au départ : Gagner le centre de Seraucourt-le-Grand. Depuis l'église, prendre la direction de Contescourt. Le parking se situe un peu plus loin sur la gauche (place verte).

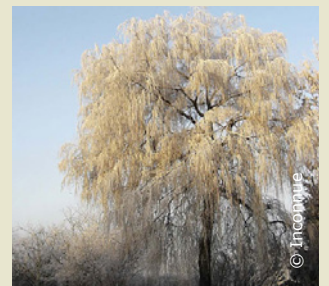
- Emprunter l'allée goudronnée vers l'étang du Miroir et longer le camping.
- S'engager sur le sentier à gauche (vue sur les marais, étangs, camping).
- Franchir le petit pont, longer les étangs sur 600 m avant la sortie des marais.
- A l'intersection, prendre à gauche un chemin jusqu'à la patte d'oie, emprunter le sentier de droite en sous-bois. Passer sous le pont abandonné et poursuivre (vue sur Contescourt).
- Au carrefour, continuer droit devant, passer la clairière (vue sur la Somme bordée d'arbres) et poursuivre en

sous-bois jusqu'aux abords de Castres.

- Quitter le chemin rural, prendre à gauche dans le village. Bifurquer devant l'église et s'engager dans la rue de Fontaine, jusqu'à Fontaine-les-Clercs. Au point, vue sur la Somme.
- Quitter la départementale à l'écluse pour emprunter le chemin de halage sur 3 km (vue sur la Somme à gauche).
- Au second pont, quitter le chemin de halage en empruntant le sentier de gauche, puis longer l'ancien canal jusqu'à la halte nautique.
- Au stop, tourner à gauche vers le centre de Seraucourt, puis de nouveau à gauche après l'épicerie pour retrouver le point de départ.

LE SAULE PLEUREUR

Si le saule n'est pas toujours pleureur – il en existe 350 variétés à travers le monde – c'est bien le plus réputé. Alfred de Musset écrivit dans son poème éponyme : « Mes chers amis, quand je mourrai / Plantez un saule au cimetière / J'aime son feuillage éploré [...] ». Cet arbre, venu de Chine au 17ème siècle et symbole d'éternité, se développe sur les sols humides, dans des espaces lumineux et aérés. Rien d'étonnant à ce qu'on le trouve parmi les marais, laissant, au mois de mai, apparaître ses chatons jaunes, verts ou bronze selon les sujets.



Marais à Seraucourt-le-Grand

INFOS TOURISTIQUES :

Office de Tourisme et des congrès du Saint-Quentinois
Tél. 03 23 67 05 00

CRÉATION ET ENTRETIEN DU PARCOURS :

Communauté d'Agglomération du Saint-Quentinois

UN PROBLÈME SUR LE PARCOURS ?

Signalez-le nous !



Cette fiche est extraite du site www.randonner.fr le portail de la randonnée dans l'Aisne.



Rejoignez notre communauté de randonneurs sur www.facebook.com/randonnee.aisne

